

SR-250R



ホームページアドレス <http://www.kato-works.co.jp>

●KR-25H-V7は全装備(車検登録重量)で基本通行条件のC条件に適合しています。

●SR-250Rはラフターの愛称でクレーン型式名はKR-25H-V7です。 ●走行時はフックを所定の位置に格納してください。 ●道路の通行には、道路法による通行の許可と道路運送車両法による保安基準の緩和が必要です。 ●道路の運行には、大型特殊免許が必要です。 ●本カタログの写真ならびに装備は、改良などによりお届けいたします製品と異なる場合があります。また、仕様は予告なく変更することがありますのであらかじめご了承ください。 ●ボディカラーおよび内装色は撮影や印刷インクの関係で実際の色と異なって見えることがあります。 ●本機の使用にあたっての注意事項は、取扱説明書の内容をよく読んで正しくお使いください。

■お問い合わせは…

**KATO** 株式会社 **加藤製作所**

本社 / ☎140-0011 東京都品川区東大井1丁目9番37号  
☎03(3458)1111番(大代表)



品質保証の国際規格「ISO 9001」の認証を取得しています。



**SR-250R**  
**PREMIUM**  
Roughter



**KATO**



# SR-250R

## PREMIUM

Roughter

**KATO**が提案する新しいラフターのかたち  
**強さとやさしさの一体感。**

- 平成18年ディーゼル特殊自動車  
排出ガス規制適合。  
クリーン、パワフルそして低騒音  
新型エンジン搭載。
- 信頼のスーパーブーム搭載。 **SUPERBOOM®**  
高い横剛性を実現!!
- 高剛性箱形パワージブを搭載。
- カラータッチパネル式新型ACS®搭載。
- 充実した標準装備。
- ショートテール&フロントオーバーハング短縮を実現。  
クレーン作業時、走行時の安全性を確保。



【特定特殊自動車排出ガスの  
規制等に関する法律】適合



【国土交通省指定低騒音型】





より強く、より確実に。  
さらに安定した作業性を追求。

SR-250R  
PREMIUM  
Rougher

一段とグレードアップした  
高剛性スーパーブーム

- 最大つり上げ能力  
.....25t×3.5m
- ブーム長さ  
.....9.35m~30.5m
- ブーム最大起伏角度 .....83°
- フルブーム時最大定格総荷重  
.....7.5t

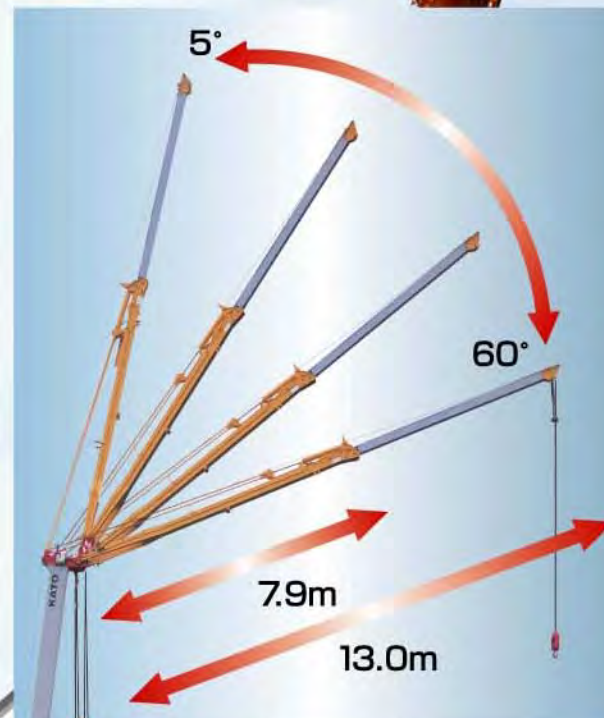
旋回テーブルとキャリアの  
剛性バランスも向上!

- 吊り荷の揺れが少なくなりました。

高い横剛性を誇る  
スーパーブーム。  
箱型構造のパワージブで  
さらに剛性アップ!!

箱型構造でさらなる高剛性!  
パワージブ

- 60度オフセットのパワージブで、  
高剛性&広い作業エリアを実現。
- ジブオフセット.....5°~60°
- ジブ長さ.....7.9m~13m

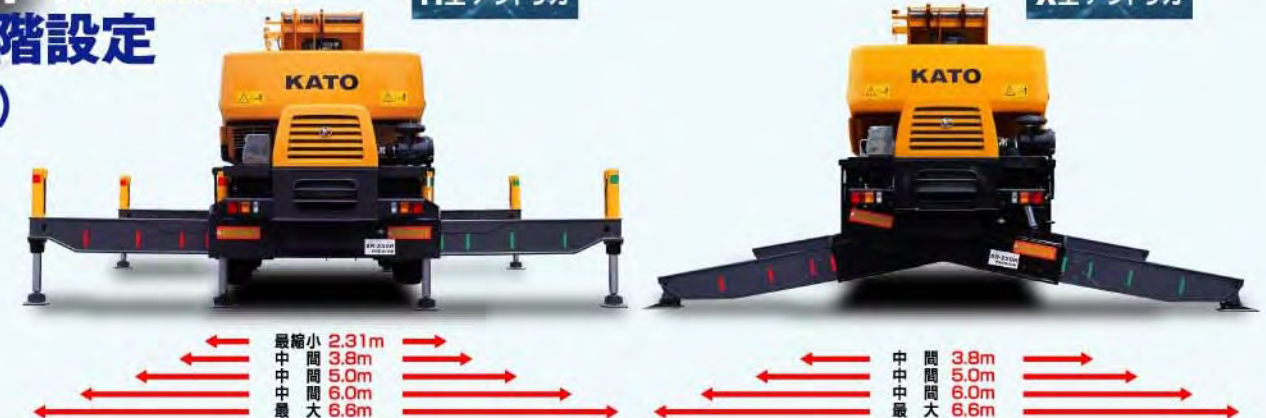


旋回後端半径  
(カウンターウェイト)  
3.1m

アウトリガ張出幅  
5段階設定  
(H型)

H型 アウトリガ

X型 アウトリガ





# オペレータの安全と快適を満載。 時代の要求に即応する先見の機能。

# SR-250R

## PREMIUM

Rougher

## 快適性抜群の多機能装備キャビン

- 新型カラーモニター
- 新型クラスタメーター

### 新型「ACS」 コンピロード採用



### タッチパネル式 カラーディスプレイで簡単操作

- カラー・ドットマトリックス液晶の採用により見やすく進化しました。
- オプションの風速計を取り付けることで、風速データがACSに表示されます。
- フック移動距離が表示され、シビアな作業コンディションに対応できます。
- 作業範囲制限機能が数値でも設定できるようになりました。

- ミラー個別格納  
選択スイッチ

- エアコンフロント吹出し

- 油圧パイロット式  
操作レバー

- フック移動量検出ボタン

- ブーム起伏低速切換スイッチ

- ウインチ高速巻下げスイッチ

- 主・補ドラム回転計選択スイッチ



## 環境への優しさも最上級!

- 平成18年ディーゼル特殊自動車排出ガス規制適合。
- 「特定特殊自動車排出ガスの規制等に関する法律」適合。
- 燃費向上……5%UP
- 馬力アップ  
エンジン最大出力・トルク 200kW/2,600min<sup>-1</sup>  
785N・m/1,400min<sup>-1</sup>



## 卓越した 走行安定性



- スーパーブームのR形状と相まって前方および左方視界は良好です。
- 車輛制限令による通行条件は、C条件です。

フロントオーバーハング5.215m  
(SR-250VR比 -90mm)

## 充実した装備



- 後方確認カメラ

- ウインチ確認カメラ  
(オプション)

- 車輛工具箱

- アルミサイドステップ

- アウトリガ敷板格納

- 左方確認カメラ(オプション)

- ステンレス製工具箱

- 風速計(オプション)

- フロントダブル  
キャリパブレーキ